

Nasza szkoła zapewnia:

- wczesne wspomaganie rozwoju dla dzieci z autyzmem,
- wychowanie przedszkolne dla dzieci z autyzmem i złożonymi niepełnosprawnościami,
- roczne przygotowanie przedszkolne (oddziały przedszkolne),
- realizację obowiązku szkolnego dzieciom i młodzieży niepełnosprawnej umysłowo na poziomie szkoły podstawowej, gimnazjum, szkoły przysposabiającej do pracy,
- naukę w oddziałach dostosowanych dla dzieci z autyzmem,
- naukę dzieciom przewlekle chorym,
- możliwość kształcenia w systemie nauczania indywidualnego,
- opracowanie i realizację indywidualnych programów edukacyjno-terapeutycznych dla każdego ucznia,
- codzienną opiekę pedagoga i psychologa,
- przygotowanie uczniów do podjęcia dalszego kształcenia na poziomie szkoły zawodowej,
- wysoko wykwalifikowaną kadrę pedagogiczną z przygotowaniem do pracy z uczniami:
 - niepełnosprawnymi intelektualnie, ze spektrum autyzmu,
 - z mózgowym porażeniem dziecięcym, niedowidzącymi, niedosłyszącymi,
 - ze złożonymi niepełnosprawnościami, przewlekle chorymi,
- naukę języka angielskiego,

- zajęcia w nowocześnie urządzonych gabinetach/ pracowniach: informatycznej, integracji sensorycznej, multimedialnej, zajęć korekcyjno-kompensacyjnych, zajęć plastycznych i muzycznych, polisensorycznej garncarskiej, logopedycznej,
- pomoc rewalidacyjną i resocjalizacyjną,
- świetlice: szkolna, terapeutyczna oraz świetlica przedszkolna dla dzieci z autyzmem,
- dowóz uczniów niepełnosprawnych ruchowo,
- naukę pływania,
- integrację ze środowiskiem poprzez: udział uczniów w miejskich, wojewódzkich i ogólnopolskich konkursach, turniejach, zawodach,
- uczestniczenie w życiu kulturalnym naszego miasta,
- udział w wycieczkach dydaktycznych i krajoznawczych.
- opiekę pielęgniarki,
- możliwość uzyskania karty rowerowej i motorowerowej.

Nasza szkoła oferuje uczniom szeroki wachlarz zajęć obowiązkowych i pozalekcyjnych.

W ramach rewalidacji indywidualnej realizowane są:

- ✓ alternatywne metody komunikowania się,
- ✓ integracja sensoryczna,
- ✓ terapia polisensomotoryczna,
- ✓ zajęcia logopedyczne,
- ✓ zajęcia korygujące wady postawy,

- ✓ zajęcia korekcyjno-kompensacyjne,
- ✓ zajęcia rozwijające procesy poznawcze,
- ✓ zajęcia Metodą Tomatisa,
- ✓ zajęcia Metodą EEG biofeedback,
- ✓ zajęcia Metodą V.Sherborne,
- ✓ zajęcia z psychologiem,
- ✓ zajęcia z pedagogiem,
- ✓ hipoterapia,
- ✓ hydroterapia,
- ✓ biblioterapia,
- ✓ zajęcia w pracowni ceramicznej,
- ✓ zajęcia arteterapeutyczne,
- ✓ zajęcia Treningu Globalnego.

W placówce działają także organizacje szkolne i koła zainteresowań:

- samorząd uczniowski,
- drużyna harcerska,
- kółko teatralne,
- PCK,
- LOP,
- SKS dla dziewcząt i chłopców,
- klub turystyczny „Tuptusie”,
- grupa muzyczna „Czar-Dasz”.

Przedsięwzięcia:

- akcje charytatywne „Dar Serca”,
- zajęcia w ramach „Zielonej, niebieskiej i białej szkoły”,
- grupa integrująco - wspierająca dla rodziców/opiekunów dzieci i młodzieży z autyzmem,
- wypoczynek letni i zimowy dla naszych uczniów,
- półkolonie letnie i zimowe dla dzieci i młodzieży,
- praktyki dla studentów trójmiejskich uczelni,
- współpraca z osobami i instytucjami działającymi na rzecz dzieci,
- „Szkoła dla rodziców”,
- realizacja programów własnych i ogólnopolskich,
- dni otwarte szkoły,
- współorganizacja Światowego Dnia Wiedzy o Autyzmie w Gdyni,

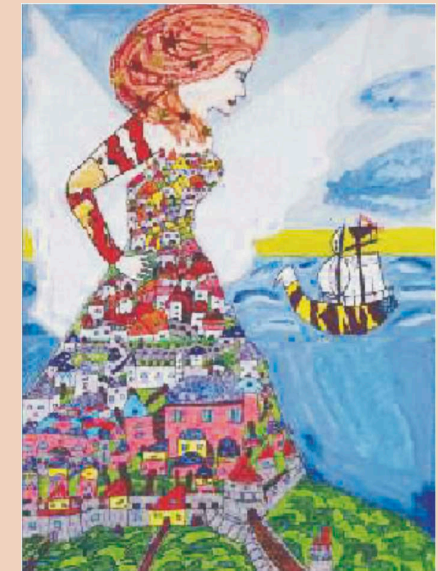
Zespół Szkół Specjalnych nr 17 w Gdyni

- Szkoła Podstawowa Specjalna nr 24 im. Marii Grzegorzewskiej
- Szkoła Podstawowa Specjalna nr 38 dla Dzieci Przewlekłe Chorych przy Szpitalach Gdyńskich
- Gimnazjum Specjalne nr 21
- Gimnazjum Specjalne nr 26 dla Dzieci Przewlekłe Chorych przy Szpitalach Gdyńskich
- Szkoła Przystosowująca do Pracy nr 2
- Punkt Przedszkolny nr 1 dla Dzieci Autyzmem oraz Złożonymi Niepełnosprawnościami
- Wczesne Wspomaganie Rozwoju dla Dzieci z Autyzmem

ZESPÓŁ SZKÓŁ SPECJALNYCH NR 17
ul. Witomińska 25/27, 81-311 Gdynia
tel./fax: 58-620-72-25, tel. 58-661-47-57
e-mail: sekretariat@zss17.org
www.zss17.org
nr konta: 9614401026000000012545924

SIEDEMNASTKA

ZESPÓŁ SZKÓŁ SPECJALNYCH NR 17
W GDYNI



„Każdy ma prawo do szczęścia i swego miejsca w społeczeństwie”

Maria Grzegorzewską

